



Berner
Fachhochschule



Optimale Wassernutzung mit Bodensonden

Andreas Keiser, Andrea Marti, HAFL

Gezielte Bewässerung mit Bodensonden

Bestimmung des Zeitpunktes und der optimalen Wassermenge durch...

- ▶ ...eine **kontinuierliche, parzellenspezifische Messung** des **verfügbaren Bodenwassers**, der Durchwurzelungstiefe und der **Wasseraufnahme** der Pflanzen
- ▶ ...die Kombination mit Bodeneigenschaften



www.bewaesserungsnetz.ch

- ▶ rund 200 Stationen
- ▶ öffentlich zugänglich
- ▶ Boden- und Kulturinformationen
- ▶ Regionale Installationspartner
- ▶ Sponsoren

510411

Seriennummer

Kartoffeln

Kultur

Agria

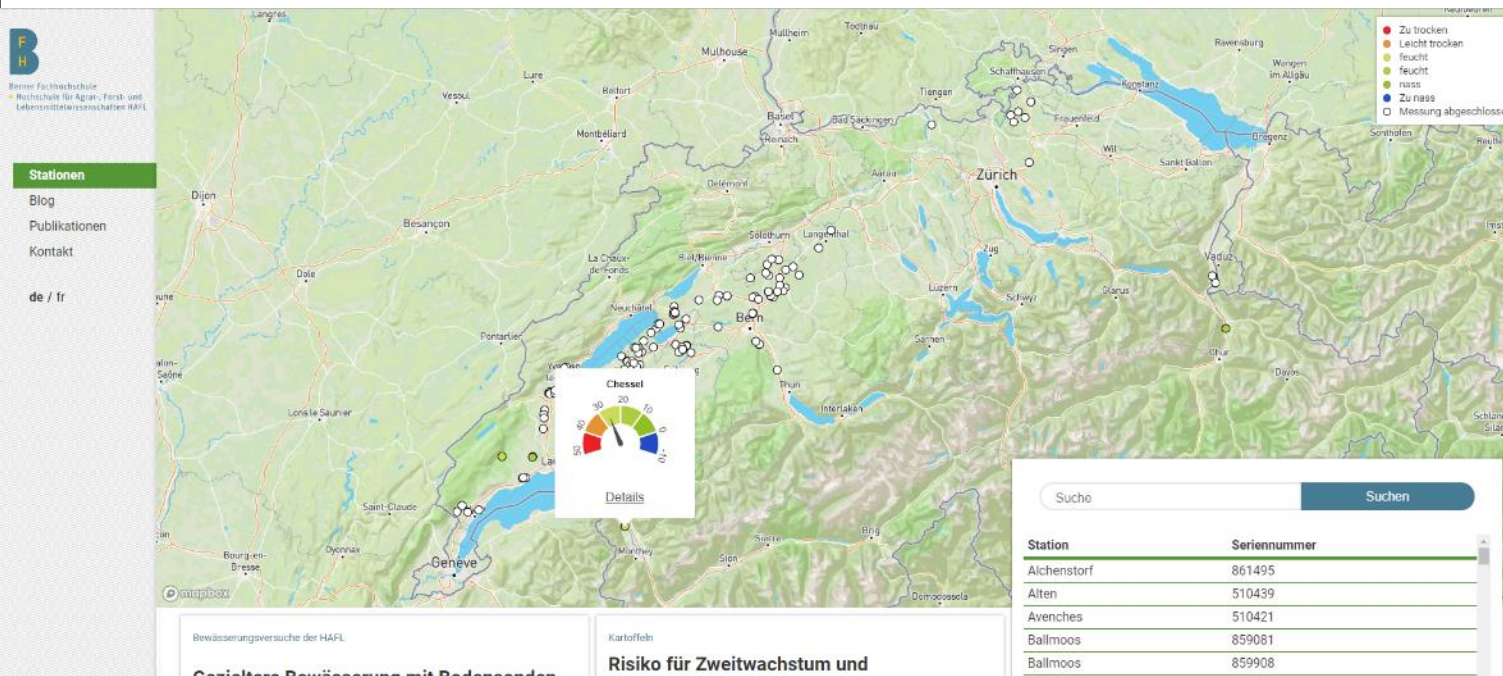
Sorte

Sprinkler

Bewässerung

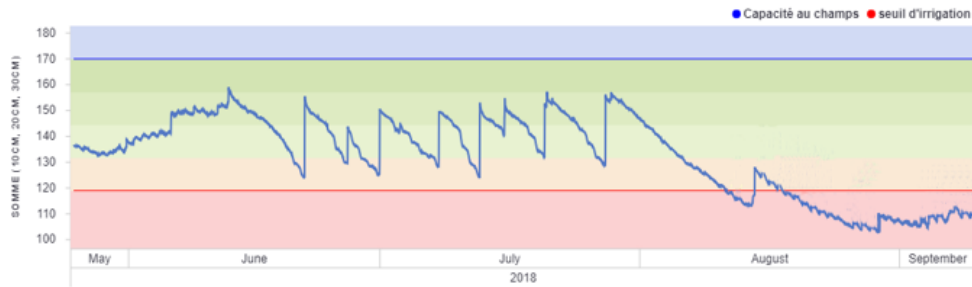
13. April 2018

Pflanzzeitpunkt

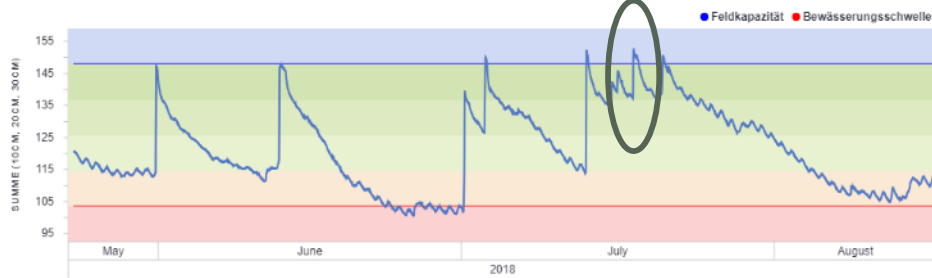


Erfahrungen

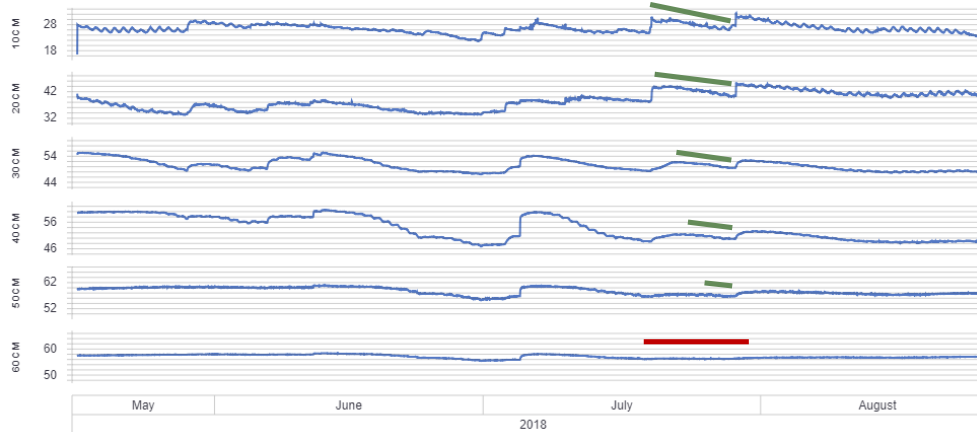
Quantité d'eau totale dans la zone racinaire



Gesamtwassermenge im wurzeiraum



Bodenwassergehalt



B

nscha

