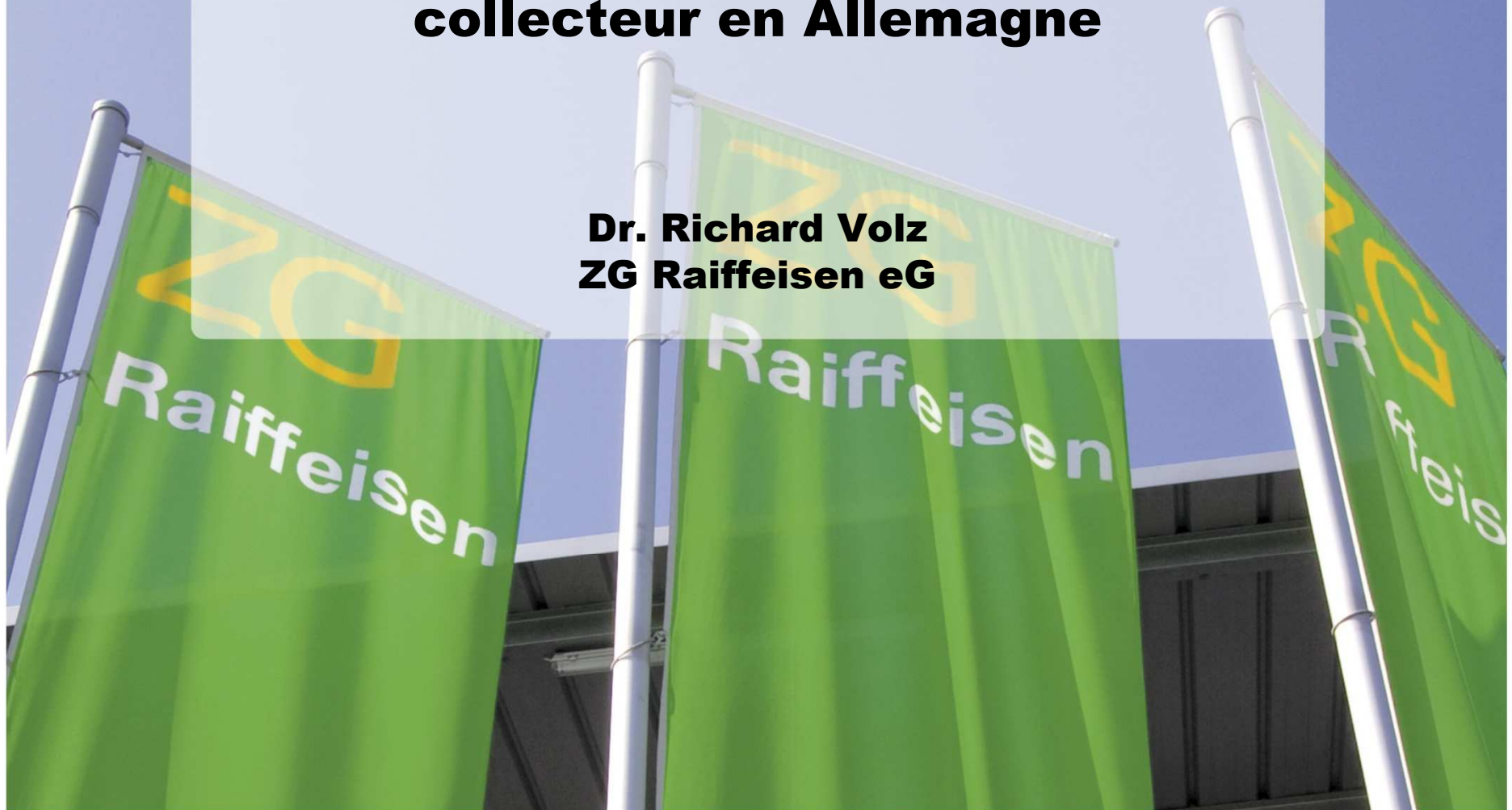
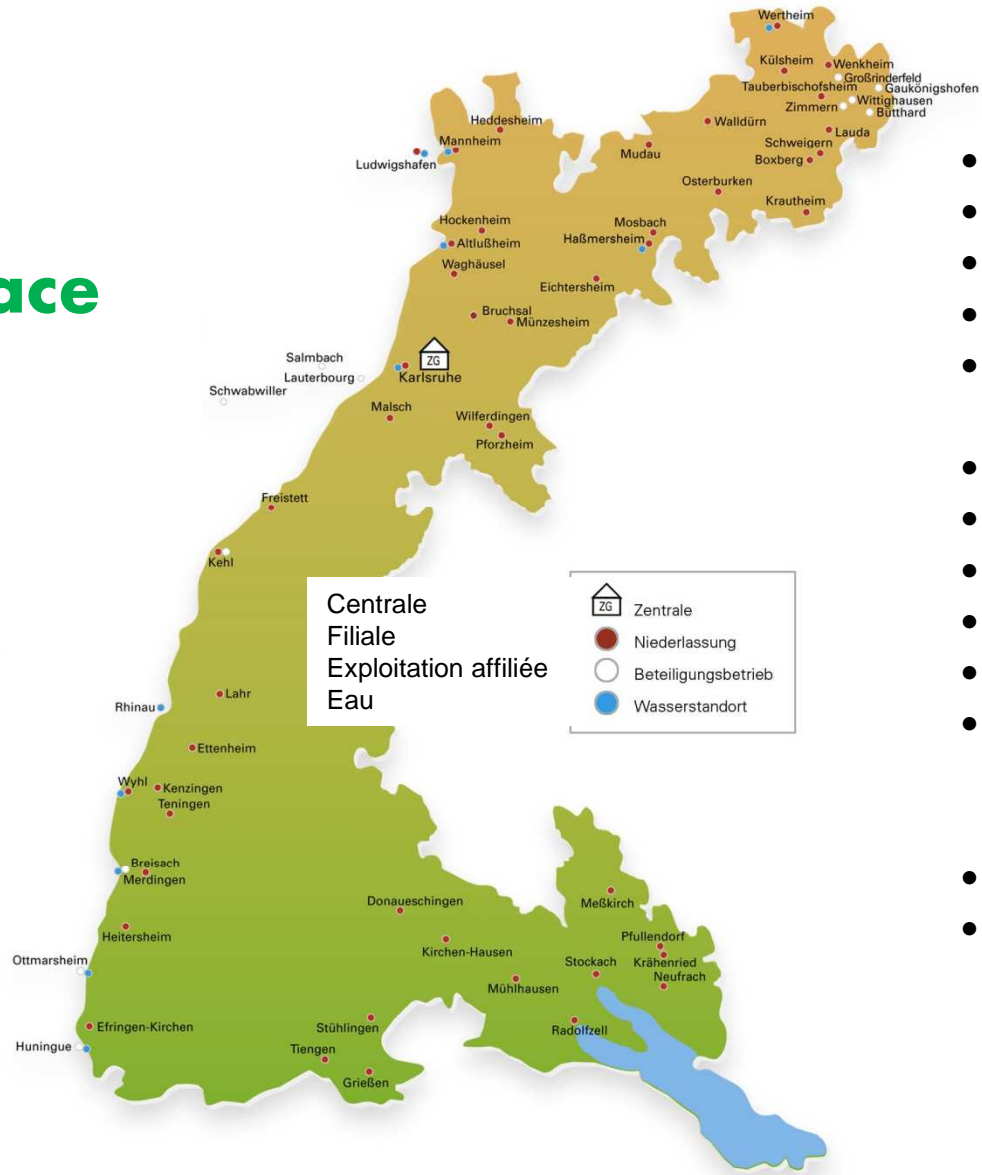


Les exigences de qualité d'un centre collecteur en Allemagne

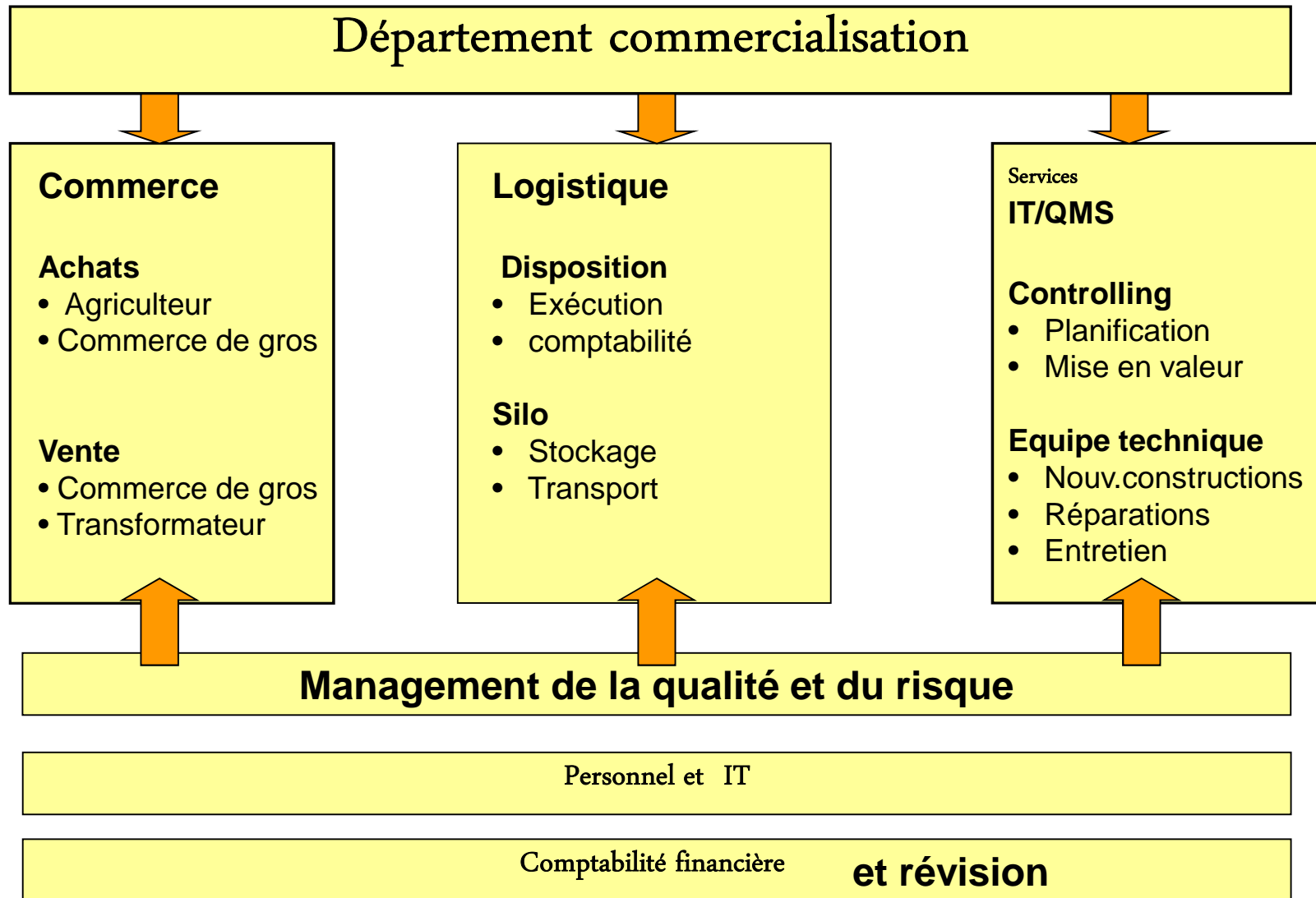
**Dr. Richard Volz
ZG Raiffeisen eG**



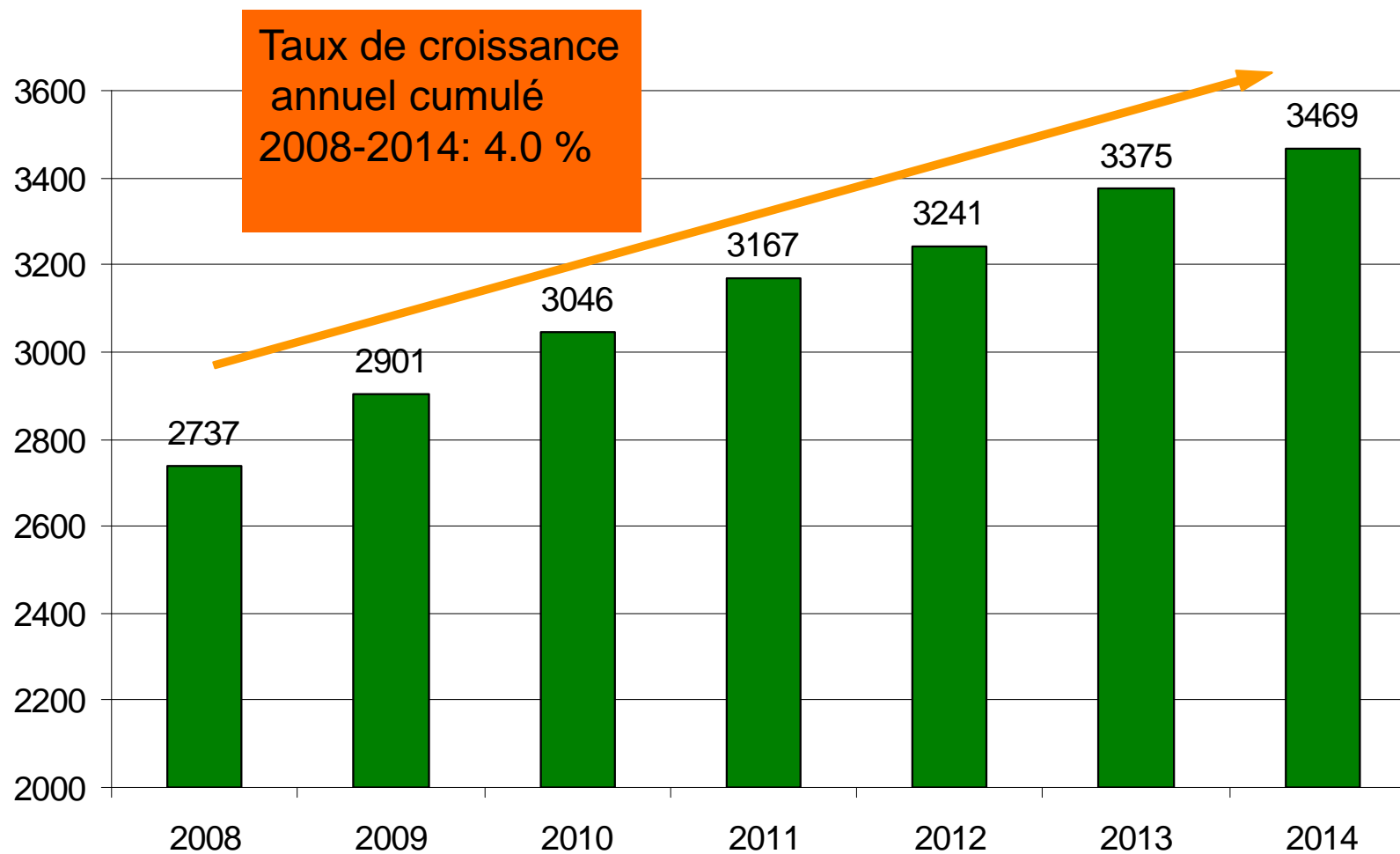
Alsace



- 58 centres collecteurs
- 39 groupement d'achat
- Points de vente
- 15'000 t maïs séché par jour
- 340'000 t de céréales stockées (propre)
- 77'000 t (location)
- 4'236 sociétaires
- 155 t livré/agric. en moyenne
- 660'000 t prise en charge
- 98 collaborateurs
- Clients: moulins, huiliers, fabricants d'aliments, malteries, industrie, commerce, énergie
- 2/3 du CA à l'étranger
- 1/3 du CA en Allemagne



Membres et croissance 2008-2014

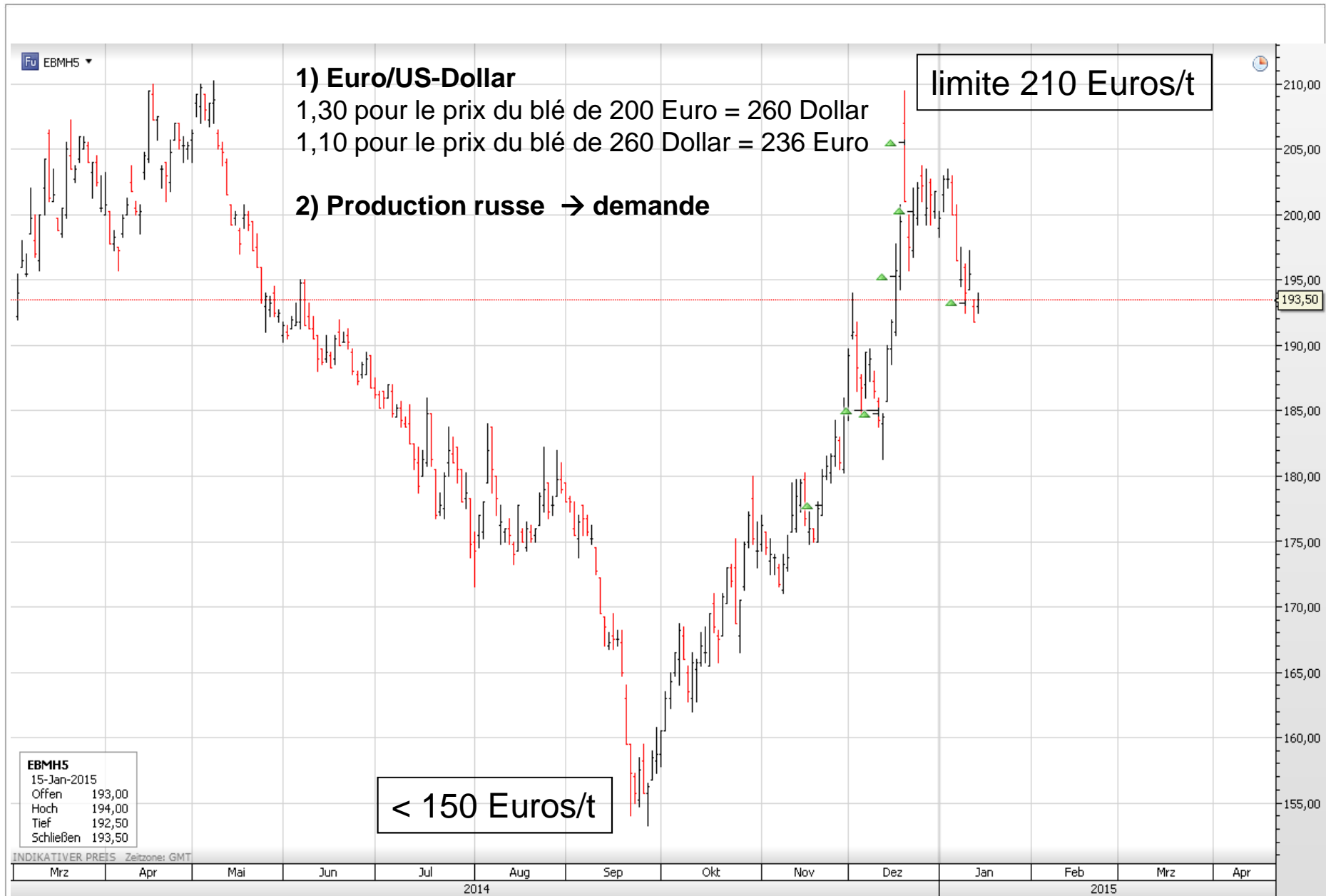


Les paramètres du commerce de céréales sont toujours composés d'une quantité, d'une qualité, et d'un risque sur le prix !

Chance

Risque





Différence blé panifiable vs. blé fourrager

ZG Raiffeisen

Année 2014	Récolte	Blé panifiable Français (11/220/76) Fob Mosel	Blé fourrager Français Fob Mosel	Ecart (Euro/t)
Avril	2013	Mai – 9,50	Mai -10	0,5
Mai	2013	178	178	0
Juin	2013	171	171	0
Juillet	2014	Nov. +1	Nov. -28	29
Août	2014	Nov. „idem“	Nov. -23	23
Septembre	2014	Nov. -6	Nov. -25	19
Octobre	2014	Nov. „idem“	Nov. -15	15
Novembre	2014	Jan. +4	Jan. -10	14
Décembre	2014	Jan. +1	Jan. -14	15

Récolte 2013

- Presque aucun écart entre le blé panifiable (B) et fourrager (de zéro à 2 € / tonne)
- Faible écart entre le blé B et A (blé de qualité) (3-5 Euros / tonne)

Récolte 2014

- Ecart entre le blé panifiable (B) et fourrager jusqu'à presque 30 Euro/t à la récolte
- Ecart entre le blé panifiable (B) et le blé A, de 13,0 jusqu'à presque 30 Euro/tonne
- „Blé élite“ (E) 14,5 % (presque) pas disponible

Raisons

- Le faible taux de protéine du blé est un défi dans toute l'Allemagne / l'Europe, il manque en effet environ 1 point de protéines
- La mauvaise qualité de la récolte française (faible temps de chute, blés germés)

Kennziffer	Seite
7 Produktspezifikationen Einkauf VM VA VM 30.09.14_V13.docx	4 von 19



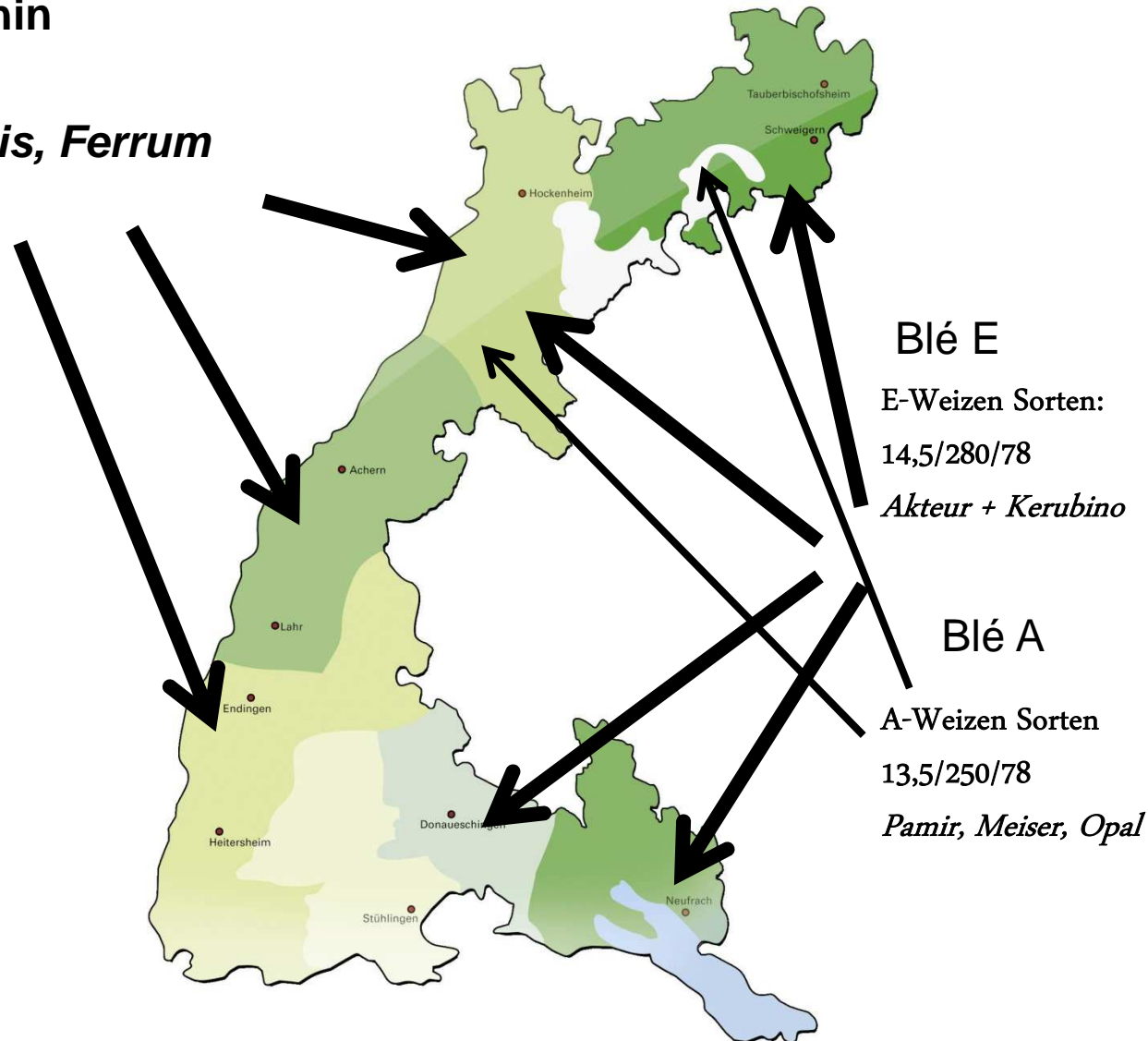
Produktspezifikationen Weizen

	E-Weizen	A-Weizen	B-Weizen	Keks-Weizen	Durum-Weizen	Futter-Weizen	Brau-Weizen	Monopol	Industrie-weizen Lahertis / Mercato	Industrie-weizen Rhein
Artikel-Nr. (SAP)	600600007	600600005	600600001	600600001	600600011	600600003	600600012	600600010	600600168	600600217
Feuchtigkeit (maximal)	14,0 %	14,0 %	14,0 %	14,0 %	14,0 %	14,0 %	14,0 %	14,0 %	14,0 %	14,0 %
<i>Berechnung von Trocknungskosten ab 15,1% Feuchtigkeit. Berechnung von Schwund ab 14,1%</i>										
Protein										
Standard (Basis)	14,5%	13,5 %	11,5 %	11,5 %	13,5 %	-	11,5 %	14,5 %	13,0 %	11,0 %
Toleranz	14,0 %	13,0 %	11,0 %		13,0 %	-	11,0 %	14,0 %		
Besatz	2,0 %	2,0 %	2,0 %	2,0 %	2,0 %	2,0 %	2,0 %	2,0 %		2,0 %
Schwarzbesatz (inkl. Rote Körner)	0,5 %	0,5 %	0,5 %	0,5 %	0,5 %	0,5 %	0,5 %	0,5 %	1,0 %	0,5 %
Fallzahl	280 sec.	250 sec.	220 sec.	200 sec.	220 sec.		220 sec.	280 sec.	250 sec.	220 sec.
Toleranz	260 sec.	230 sec.	200 sec.	180 sec.	200 sec.			260 sec.		200 sec.
Sedi		40 ml	22 ml	20 ml	45 ml			60 ml	30 ml	22 ml
HL-Gewicht: Standard	45 ml	78 kg	76 kg	76 kg	78 kg	70 kg	76 kg	80 kg	78 kg	76 kg
Glasigkeit	78 kg				73 %					
Keimfähigkeit							min. 95 %			
Vollkorn							min. 90 %			
Sichtb. Auswuchs St.	frei	frei	frei	frei	frei	max. 2 %	frei	frei	Frei	frei
Trocknungs-temperatur (Korn-temperatur)	max. 54° C	max. 54° C	max. 54° C	max. 54° C	max. 54° C	max. 54° C	max. 46° C	max. 54° C		max. 54° C
Siebgrößen (Schlitzsiebe in mm)	4,5-5,5									
Schrollensieb in mm	2,0	4,5 - 5,5	4,5 - 5,5	4,5 - 5,5	4,5 - 5,5		4,5 - 5,5	4,5 - 5,5		4,5 - 5,5
Sortiersieb im mm	2,0	2,0	2,0	2,0	2,0	1,0	2,45 - 2,5	2,0		2,0

Blé industriel Rhin

11/220/76

Ambello, Lahertis, Ferrum



Que se passe-t-il si les céréales ne se développent pas, comme cela est convenu contractuellement?

1.) Selon les conditions prévalant dans le commerce de céréales en Allemagne (EHBDG)

§ 19 droit en cas de non-respect (rétractation ou dommage et intérêts)

...Est-ce possible ?

2) Ce qui est pratiqué par Handhabung ZG Raiffeisen

- Wash-out / un report du contrat / annulation
- ***Système de réduction sur le décompte***

Protéines Blé A

AA 63-0040 Eiweiss Weizen A-Sorten

Déduction

La prise en compte de la qualité dans le calcul est toujours un équilibre entre...

1) La satisfaction du sociétaire /client

2) La compétitivité

3) Le résultat d'exploitation

... et sera redéfini année après année selon la situation du marché !

Abschlagsart	Element	gültig ab	% - Wert	Abzug € per To
63	40	15.06.2013	11,0	10,00
63	40	15.06.2013	11,1	9,00
63	40	15.06.2013	11,2	8,00
63	40	15.06.2013	11,3	7,00
63	40	15.06.2013	11,4	6,00
63	40	15.06.2013	11,5	5,00
63	40	15.06.2013	11,6	5,00
63	40	15.06.2013	11,7	5,00
63	40	15.06.2013	11,8	5,00
63	40	15.06.2013	11,9	5,00
63	40	15.06.2013	12,0	5,00
63	40	15.06.2013	12,1	5,00
63	40	15.06.2013	12,2	5,00
63	40	15.06.2013	12,3	5,00
63	40	15.06.2013	12,4	5,00
63	40	15.06.2013	12,5	5,00
63	40	15.06.2013	12,6	5,00
63	40	15.06.2013	12,7	5,00
63	40	15.06.2013	12,8	5,00
63	40	15.06.2013	12,9	5,00
63	40	15.06.2013	13,0	4,00
63	40	15.06.2013	13,1	3,00
63	40	15.06.2013	13,2	2,00
63	40	15.06.2013	13,3	1,00
63	40	15.06.2013	13,4	1,00
63	40	15.06.2013	13,5	0,00

Maïs: maïs denté / supplément maïs dur

Colza : décompte selon les conditions de l'huilerie (40/9/2)

Orge brassicole : orge complète, charge, faculté germinative, pureté, grains rouges (fusariose), excès de protéines

- 1) L'offre et la demande ainsi que le marché déterminent le niveau du paiement à la protéine.**
- 2) Le paiement à la qualité / protéines est parfois sujet à des fluctuations extrêmes (récolte 2013 vs 2014)**
- 3) Le commerce doit toujours donner une réponse dynamique aux nouvelles conditions du marché**

Merci de votre attention

Des questions ?