



Schweizerische Eidgenossenschaft  
Confédération suisse  
Confederazione Svizzera  
Confederaziun svizra

Département fédéral de l'économie,  
de la formation et de la recherche DEFR

**Agroscope**

# ***Lixus juncii*: Situation 2025 et connaissances acquises**

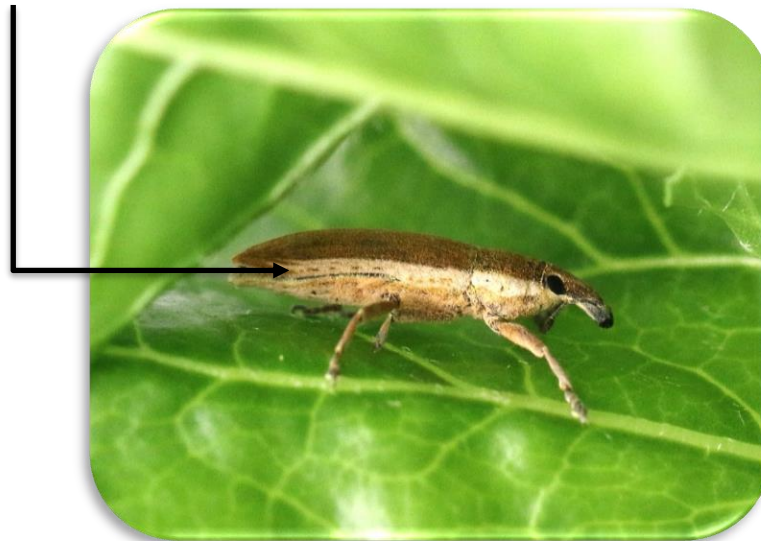
Floriane Bussereau, Cécile Brabant

16.01.2026



# *Lixus juncii*

- Famille: *Curculionidae*
- Genre: *Lixus*
- Taille: 9 – 15 mm
- Bande blanche sur le côté du prothorax et des élytres





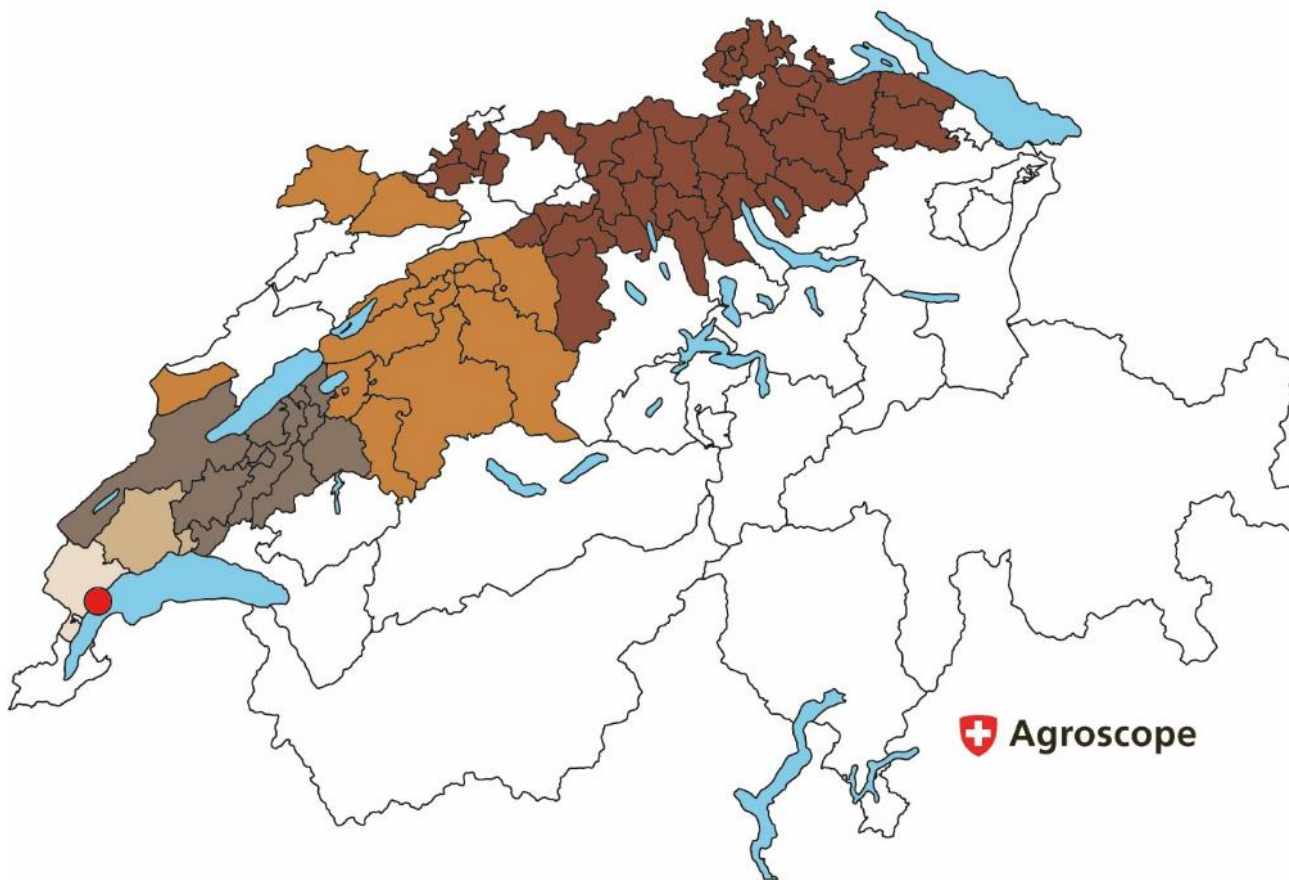
# Historique

- Répertorié depuis les années 1950 en Italie et en France, causant des dégâts sur la betterave porte-graine et la betterave industrielle.
- 2019: Première détection à Prangins (VD) par Agroscope
- 2023: 1<sup>ère</sup> année avec des dégâts significatifs pour les agriculteurs → présence de pourriture
- Surfaces touchées estimées par la branche
  - 2023: 4'000 ha dont 600 ha avec présence de pourriture
  - 2024: 10'000 ha



## Répartition de *Lixus juncii* en Suisse

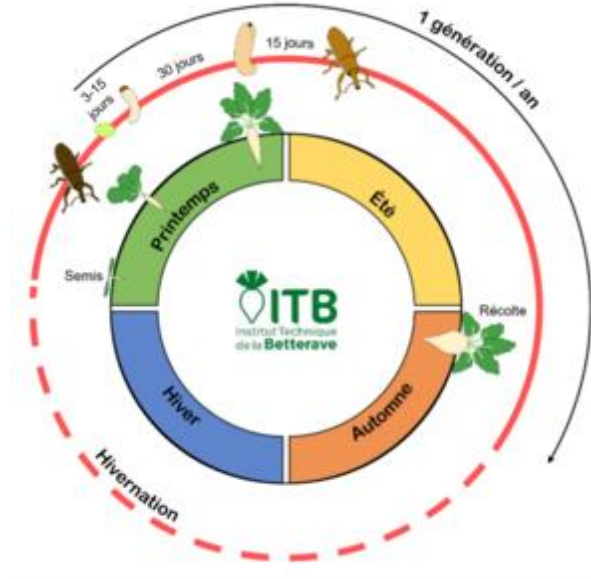
■ 2019 (1<sup>ère</sup> capture) ■ 2020 ■ 2021 ■ 2022 ■ 2023 ■ 2024





# Biologie

- Arrivée: fin mai - début juin
- Ponte: dès début juin dans les pétioles
- Nouveaux adultes: dès fin juillet
- Alimentation: *Chenopodiaceae* dont les betteraves et côtes de bettes



## Inconnu

- Lieux d'hivernage
- Facteurs déclenchants la maturation sexuelle



# Dégâts

- Ponte dans les pétioles → côtes de bettes
- Galeries dans le pivot des betteraves
- Trous d'émergence au niveau du collet → portes d'entrée pour les champignons engendrant de la pourriture (ex: *Rhizopus*)
- Dégâts de nutrition sur le feuillage par les «nouveaux» adultes entre août et fin septembre



Piqueures de ponte sur côtes de bettes (D. Hodel)

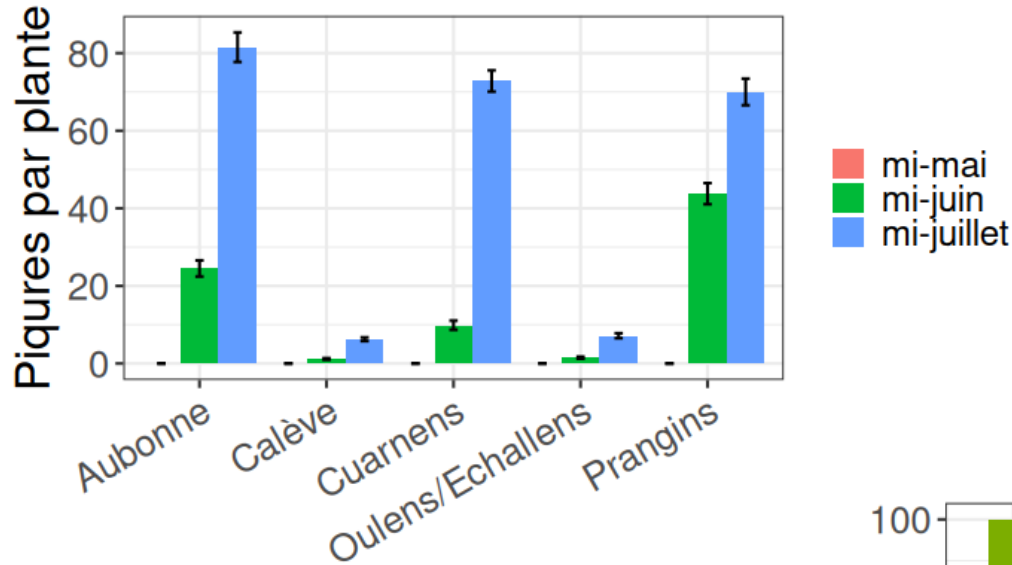


# Quelques dégâts en images



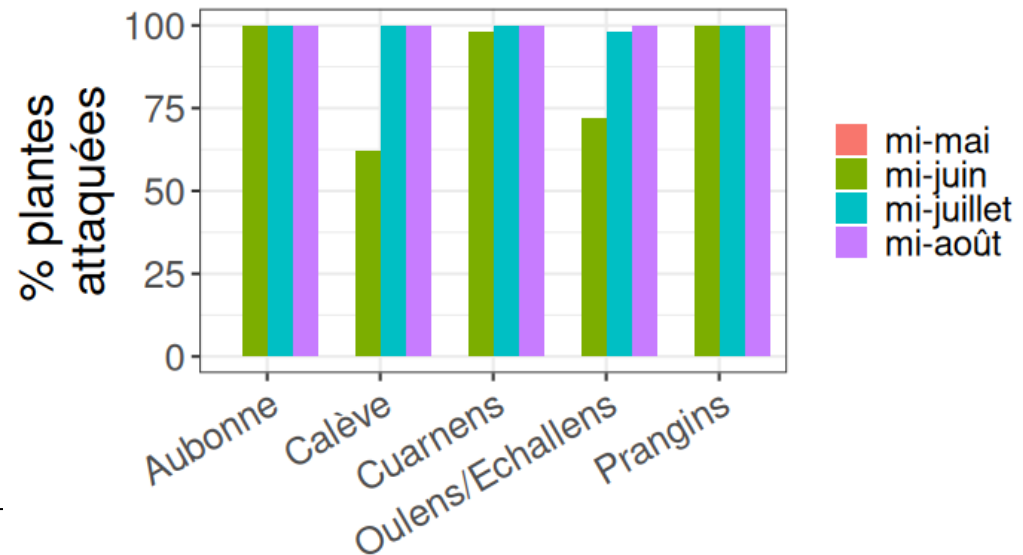


# Lixus - Quelques données 2025



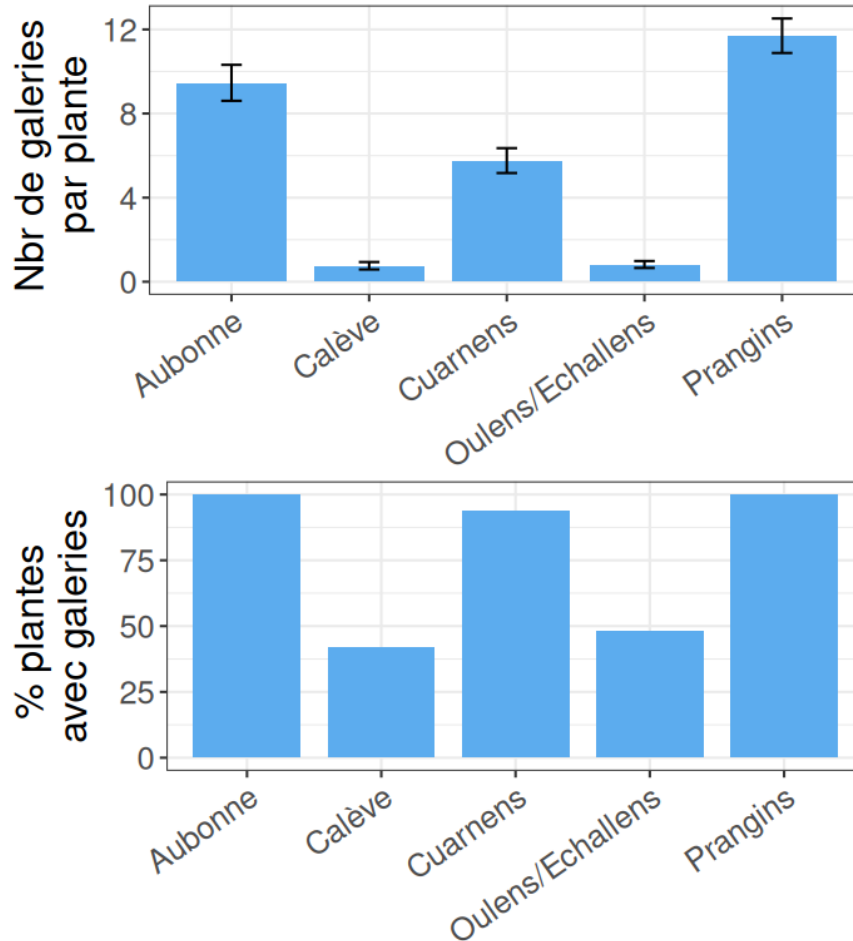
➤ Nombre de piqures très variable entre les lieux

➤ Incidence de 100% dans les 5 parcelles contrôlées





# Lixus - Galeries & pouriture

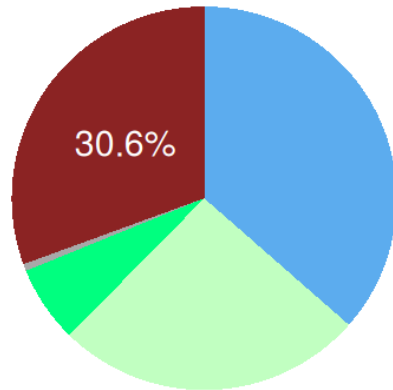


- Le nombre de galeries reflète l'intensité des piqûres de ponte
- Pas de pouriture observée sur ces 5 parcelles
- Incidence de 100% dans les parcelles avec une forte pression



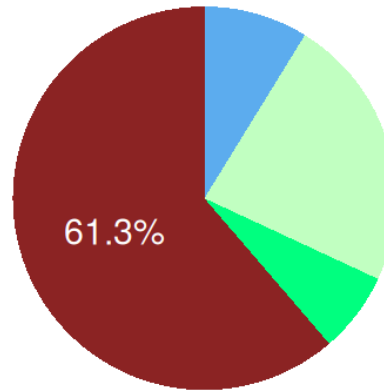
# Développement *Lixus juncii*

Cuarnens

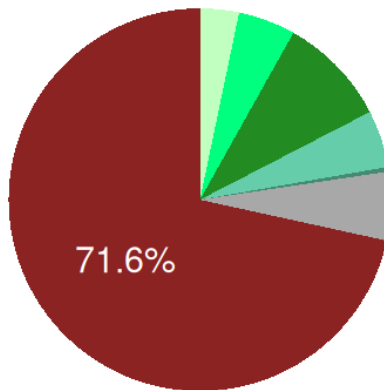
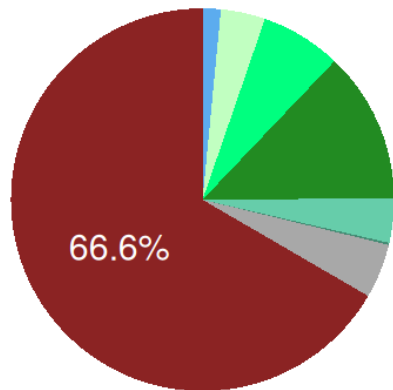


Mi-juin

Prangins



Mi-juillet



Observations

- arrêt développement
- Sortie pétiole
- adulte
- pupe
- L3
- L2
- L1
- oeuf

→ Toutes les piqûres ne se développent pas jusqu'à l'adulte



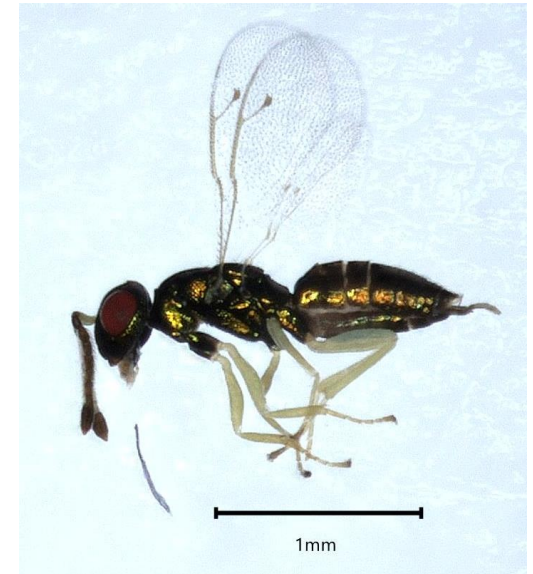
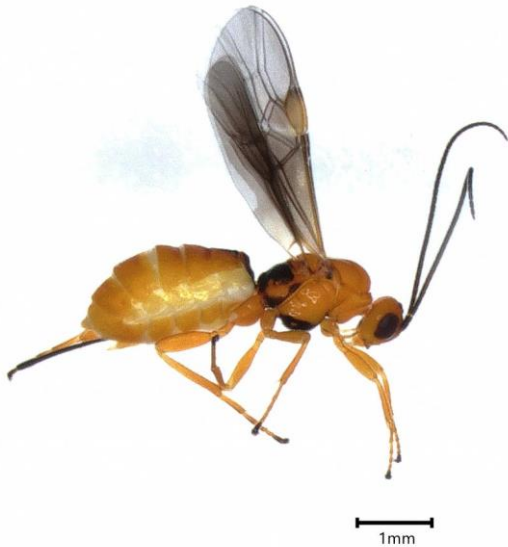
# Parasitoïdes trouvés en 2025

187 parasitoïdes en 2025, répartis principalement dans les 3 familles suivantes:

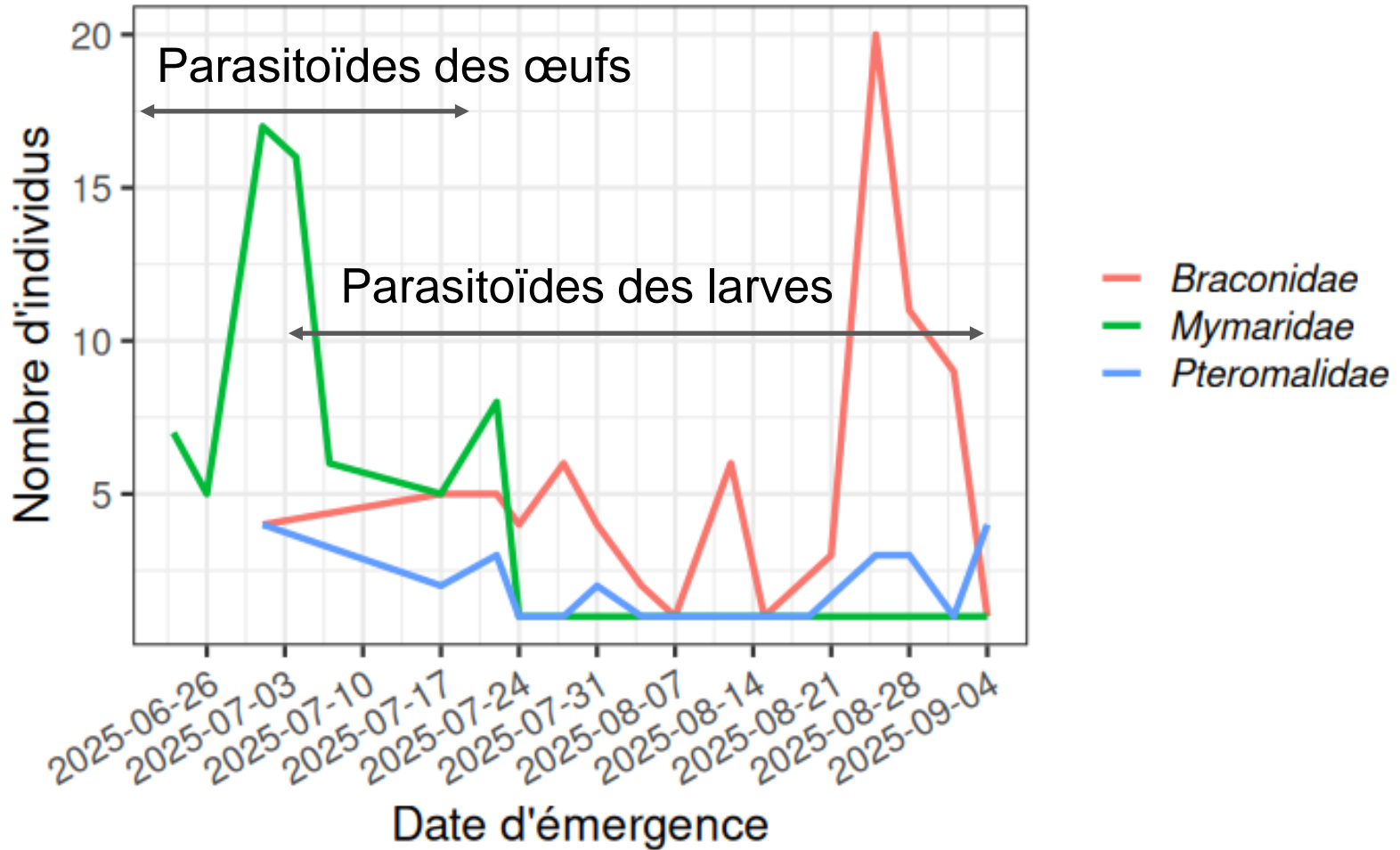
*Braconidae*  
(82 individus)

*Mymaridae*  
(68 individus)

*Pteromalidae*  
(27 individus)



# 🇨🇭 Répartition des parasitoïdes durant la saison





# Pièges à phéromone - 2025

Phéromones testées:

- Grandisol 0.3 ml
- Grandisol 1 ml
- Phéromone autrichien

➔ Pas de différence statistique entre les traitements

- Peu de capture ➔ pas de piégeage de masse
- Eventuellement intéressant pour les premières détections





# Maturité sexuelle

- Les adultes émergents sont sexuellement immatures jusqu'à la diapause.
  - ➔ pas de nouvelles pontes en automne
- Facteurs déclenchant la maturation sexuelle actuellement inconnus
  - ➔ test en cours avec la simulation d'une diapause à 6 °C et une photopériode de 8h/16h pendant 8 à 14 semaines

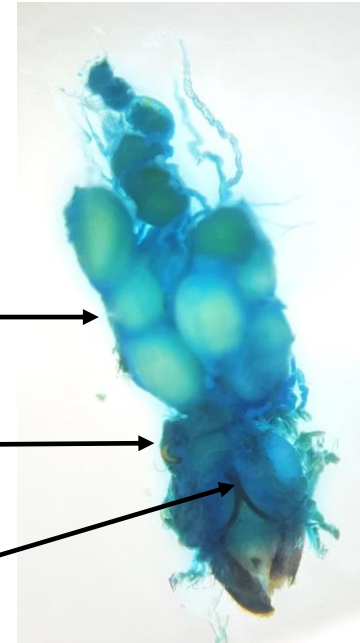
# *Lixus juncii* - Appareil génital femelle

immature



Octobre

pleine maturité



Juin

Ovocytes formés →

Spermathèque →

Spicule gastrale →



# Prévus en 2026

- Avec le Centre betteravier suisse
  - Essai variétal & irrigation
  - Comparaison du rendement avec et sans dégâts de *Lixus juncii*
- Exploration de la dynamique des dégâts au champ
- Pièges à phéromone
- Recherche de parasitoïdes
- Test de mesures de lutte?



**Merci pour votre attention**

**Floriane Bussereau**

[floriane.bussereau@agroscope.admin.ch](mailto:floriane.bussereau@agroscope.admin.ch)

**Agroscope** good food, healthy environment

[www.agroscope.admin.ch](http://www.agroscope.admin.ch)